

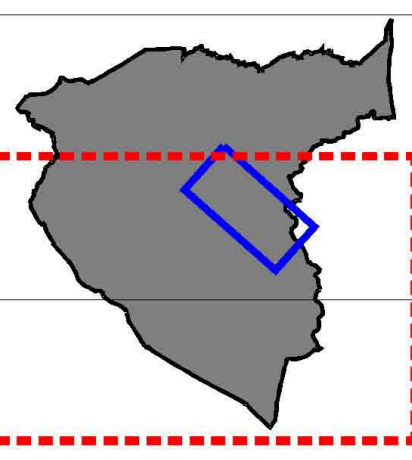
**PIANO DI ZONIZZAZIONE ACUSTICA
 DEL TERRITORIO COMUNALE**

IL SINDACO
 DOTT. ANGELO DELOGU

IL TECNICO COMPETENTE IN ACUSTICA
 ING. ENRICO FERRACCI

TAVOLA **1b**
 SC. 1:10.000

**ZONIZZAZIONE VIABILITA'
 AREA SUD**



LEGENDA

- Strada Extra urbana secondaria tipo "Cb" - Fascia A di rispetto m.100
- Strada Extra urbana secondaria tipo "Cb" - Fascia B di rispetto m. 50
- Strada locale - Fascia di rispetto m. 30
- Ferrovia Roma - Napoli (DPR 18 novembre 1998 n°459)
- Fascia A di rispetto m.100
- Fascia B di rispetto m. 150
- Viabilità
- Confine comunale

CLASSIFICAZIONE ACUSTICA DELLE STRADE ESISTENTI
 (D.P.R. 30 marzo 2004 n°142)

TIPO DI STRADA (secondo il codice della strada)	SOTTOTIPI A FINI ACUSTICI (secondo Norme CNR 1980 e direttive PUT)	Ampiezza perimetrale acustica (m)	scuole (limite diurno ospedali, case di cura e di riposo)		Altri Ricettori	
			Diurno [dB (A)]	Notturno [dB (A)]	Diurno [dB (A)]	Notturno [dB (A)]
A - Autostrade	100 (fascia A) 150 (fascia B)	100 (fascia A) 150 (fascia B)	50	40	70	60
			65	55		
B - Extra urbana principale	100 (fascia A) 150 (fascia B)	100 (fascia A) 150 (fascia B)	50	40	70	60
			65	55		
C - Extra urbana secondaria	Ca (strada a carreggiate separate e tipo IV CNR 1980) Cb (tutte le altre strade extraurbane secondarie)	100 (fascia A) 50 (fascia B)	50	40	70	60
			65	55		
D - Urbana di scorrimento	Da (strada a carreggiate separate e interquartiere) Db (tutte le altre strade urbane di scorrimento)	100 (fascia A) 50 (fascia B)	50	40	70	60
			65	55		
E - Urbana di quartiere		30	definiti dai Comuni, nel rispetto dei valori riportati in tabella C allegata al DPR n. 142 del 30 marzo 2004 1997 e comunque in modo conforme alle prescrizioni dell'art. 6, comma 1, lettera a) della Legge n° 447 del 1995.			
F - Locale		30				

